



### クマ出没情報

- 子ども 110 番の家
- ①ホクレン山部給油所 (山部東町 2-10)
  - ②山部商工会事務所 (山部中町 1-15)
  - ③河原青果 (山部西町 1-6)
  - ④伊藤和朗様邸 (山部南町 3-26)
  - ⑤勝ちちゃん寿司 (山部東町 2-8)
  - ⑥山部ドライブイン (山部南町 2-10)
  - ⑦乙部商店 (山部中町 3-2)
  - ⑧山部郵便局 (山部中町 3-31)

# 令和8年度地域安全マップ



13線  
小麦畑

速度超過の車が多い。  
啓発の看板が目立たない

交通量が多く、速度超過な車が多い。



20線

19線



脇道からの車に注意。

除雪が遅く危険。  
北側排雪されていないことあり。

車通り多い。  
国道から左折の巻き込みに注意。



住宅や商工会から出てくる車に注意。  
冬は個人所有の除雪車との接触にも注意。



雪山が高く、見通しが悪い。  
歩行者がいても見えない。  
車通りが多く危ない。

角の家の視界が悪い。  
スピードが出ている車が多い。  
事故発生地点。

視界が悪く、飛び出した車に注意。  
冬は雪山があり見づらい。



⑥  
国道38号線 空知川から東大演習林  
水松橋近く  
東大樹木園付近

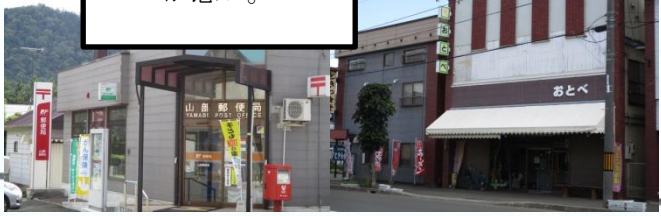
国道



一時停止しない車あり。  
自転車の運転が危うい児童が見られる。

⑧  
雪山があり、排雪されるまで見通しが悪い。

冬、雪山ができ見通しが悪い。



学校近辺だが一時停止せずに通行する車あり。  
駐車場から校門へ道路を横断する時に注意。  
特に冬は危険。A コープ駐車場車出入り多い。

車通りが多い。  
細道から出てくる車両が線路側から見づらい。

見通しが悪く、一時停止しない車あり。  
速度超過の車両が多い。



消防署  
ゴミステーション